

基金簡介

GLG全球組合基金投資目標為追求長期資本增值，並在同時維持投資風險管制；除可透過多元化資產配置到GLG旗下各種策略的避險基金外，亦可利用股票、債券、匯率及商品期貨等方式來分散風險。

每月報酬率**

年度	1月	2月	3月	4月	5月	6月	7月	8月	9月	10月	11月	12月	年度累計
2007	1.31%	1.55%	1.55%	2.63%	2.53%	0.72%	-0.99%	-5.52%	1.11%				4.76%
2006	6.48%	3.59%	-0.01%	2.18%	-3.62%	-1.54%	-0.97%	0.26%	0.06%	1.53%	3.90%	2.81%	15.27%
2005	1.04%	1.42%	-1.45%	-2.42%	0.17%	1.07%	3.19%	2.06%	3.30%	-3.07%	4.31%	3.88%	14.04%
2004	2.49%	1.78%	0.00%	-1.43%	-0.85%	-0.12%	-0.59%	-0.79%	0.03%	0.30%	2.65%	1.68%	5.21%

1997	23.11%	1998	16.62%	1999	74.60%	2000	16.85%	2001	-6.66%	2002	0.28%	2003	2.70%
------	--------	------	--------	------	--------	------	--------	------	--------	------	-------	------	-------

** 2007/8 以前為 GLG Global Opportunities Fund 基金歷史績效推算值

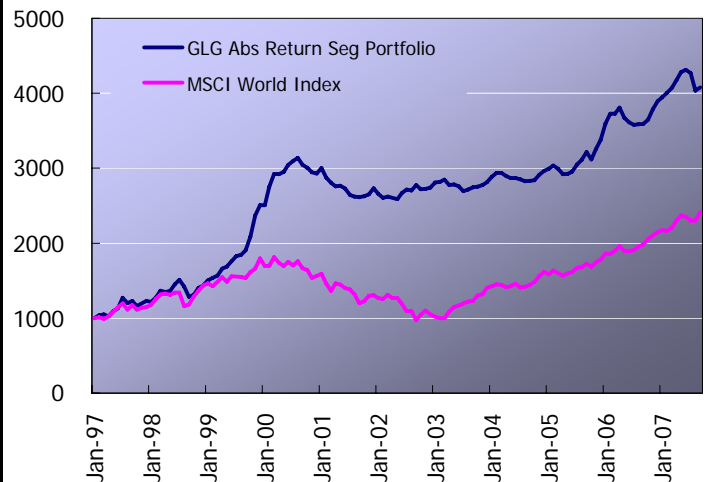
本月基金淨值	955.350	年化報酬率	14.09%	自設立以來績效	307.96%	夏普值*	0.86	最佳12個月	86.57%	單月最大漲幅	13.67%
上月基金淨值	944.816	年化風險值	11.66%	2007年績效	4.76%	正報酬月數比例	66.41%	最差12個月	-16.41%	單月最大跌幅	-9.53%

* 無風險利率之計算方式係由自GLG Global Opportunities Fund基金成立後1M Libor的平均值

基金當月評論

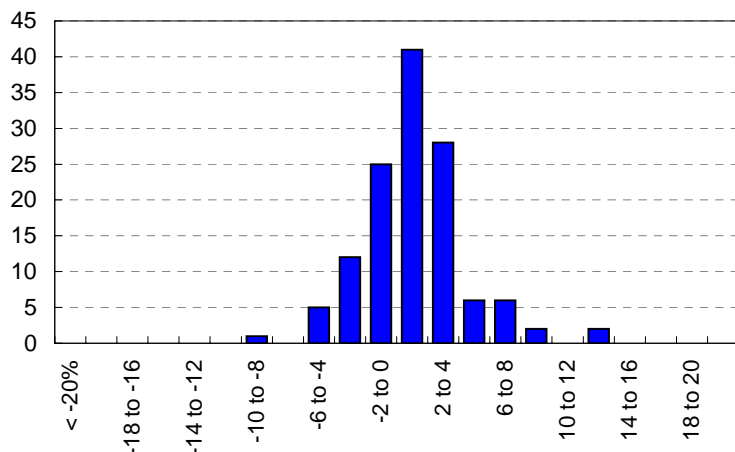
- GLG全球組合基金九月上漲1.11%，年初以來有4.67%的漲幅。
- 九月份GLG組合基金表現良好，所投資的子基金均有不錯表現，尤其以歐洲股票多空型基金（European Long-Short）、新興市場基金（Emerging Markets）及可轉債套利基金（Convertible Arbitrage）等基金表現最為亮眼；此外，GLG科技基金（Technology Fund）延續前幾個月的強勁走勢，本月表現亦令人刮目相看，故組合基金將會提高科技基金在現有投資部位的比重。
- 由於組合基金本月表現不錯，經理人相信目前投資組合對未來基金走勢仍舊十分有利，因此將會維持現有投資部位比重，不做任何太大的變動。

基金淨值走勢圖



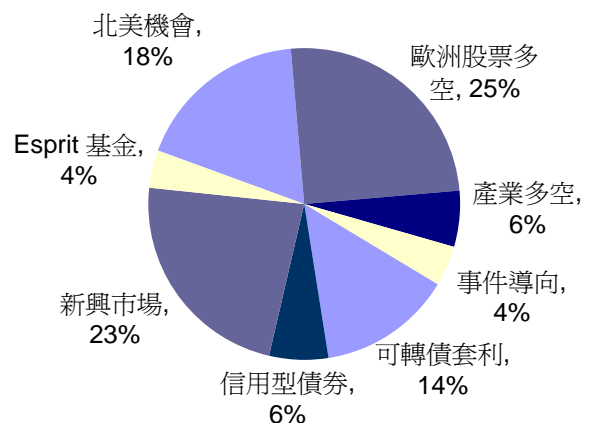
資料來源：GLG Partners LP, PerTrac, Bloomberg

報酬率分析



資料來源：GLG Partners LP, PerTrac

投資組合分析



資料來源：GLG Partners LP

產品特色

- 投資策略主要是投資於GLG Partners LP旗下的優秀避險基金經理人，投資人可藉由投資這一檔基金將資產配置到GLG旗下各種優秀的避險基金。
- 投資GLG Partners LP旗下各子基金，不重複收取管理費及績效費用，並且利用計量規劃與風險管理系統追求績效穩定性。
- 全球佈局及多元策略投資，避免單一策略及區域波動影響，另外與股價相關性低。
- 由GLG Partners LP創辦人Noam Gottesman親自帶領團隊操作，他有超過20年的基金投資操作經驗。
- GLG Partners LP 獲得Euromoney 2006年度最佳全球避險基金，和Thomson Extel Surveys 2006年度全球第一避險基金。

基金經理人介紹

投資經理 Prudence International Advisory, Ltd. (誠宇國際顧問股份有限公司) 於 2002 年 12 月成立，為一巴哈馬註冊之基金管理公司，專注於避險基金及基金中基金之管理及研究，目前管理資產約一億五千萬美元。

投資顧問 GLG Partners LP 於 2000 年成立，在英國註冊之基金管理公司，公司總部位於英國倫敦，目前歐洲市場第二大的避險基金公司，GLG 旗下有超過 110 位投資專業人士，管理資產約兩百億美元。在其公司網站 <http://www.glgpartners.com/> 及英國金融管理局所設立之網站可查得該公司之資訊。

NOAM GOTTESMAN

- GLG 創辦人及行政總裁
- 畢業於美國哥倫比亞大學商學系
- 曾於高盛管理全球股票投資組合長達 10 年
- 負責管理 GLG 的美國股票部位及 Macro 策略

PIERRE LAGRANCE

- GLG 創辦人及行政總裁
- 畢業於比利時 Solvay Business School 商學系
- 曾於高盛管理全球股票投資組合長達 5 年
- 負責管理 GLG 的歐洲股票部位及策略

EMMANUEL ROMAN

- 2005 加入 GLG；為行政總裁
- 畢業於美國芝加哥大學金融碩士
- 曾於高盛長達 18 年，與合夥人管理歐洲和全球股票投資組合

基金基本資料

結構

基金資產***	4.7 億美元
計價貨幣	美元
基金類型	開放式
註冊地	愛爾蘭
成立日期***	1997年2月

贖回費用

第一年	基金淨值之 4%
第二年	基金淨值之 3%
第三年	基金淨值之 2%
第四年	基金淨值之 1%
第五年起	無贖回費用

投資金額

最低投資額	US\$100,000
發行價格	每股 1,000 美元

服務機構

投資經理人	Prudence International Advisory, Ltd.
投資顧問	GLG Partners LP
查核會計師	Ernst & Young
保管銀行	Bank of New York
行政管理機構	Maples Finance
基金資訊	Bloomberg (GLGOPPA ID)

費用

管理費	每年 1.0%
淨值計算	每月最後一個工作日

交易情況

申購	每月25日下午四時(遇假日提前一個工作天)
贖回	每月，贖回要求需於35個工作日以前以書面方式申請。於贖回淨值計算日後30日內全數匯至指定帳戶中。

***此為GLG全球機會母基金之資料

FGI Absolute Alpha Fund SPC – GLG Absolute Alpha Segregated Portfolio 為 100% 投資於 GLG Global Opportunities Fund, PLC. 之基金中基金，專門提供亞洲地區投資人投資 GLG Global Opportunities Fund, PLC. 之主要管道。

重要聲明

本說明書並不構成發售或購買任何基金的邀請或邀約。任何該等邀請或邀約僅可透過基金私人配售說明書所述的途徑進行。配售說明書包括有關投資基金的重要條款(包括風險因素及利益衝突)的敘述。因此必須先獲取及細閱任何該等配售說明書後方做出任何投資決定。任何認購投資項目的人士，必須能夠承擔涉及的風險，以及符合有關規定，方適合做出此等投資。若干或所有另類投資計畫未必適合部分投資人。

過往績效不一定會顯示日後的表現。基金價格可升可跌。投資人有可能永遠無法取回原本的投資本金。而基金的投資目的亦不擔保可以達到。

本說明書並未取得香港證監會和台灣證期會的核備，而副本尚未在香港公司註冊處和台灣登記。